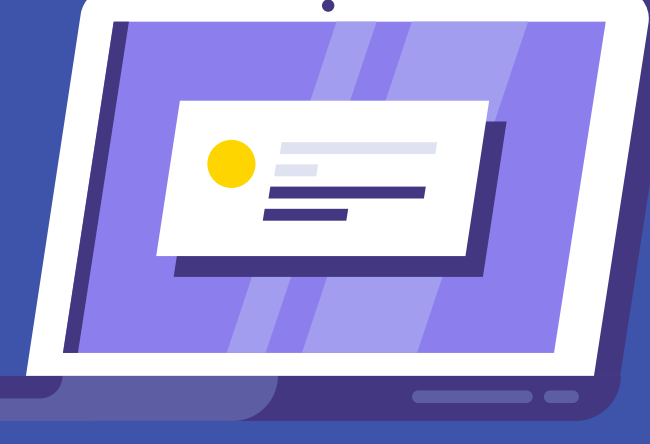


# ¿SABE DÓNDE Y QUÉ TIPO DE INFORMACIÓN SE ENCUENTRA DISPONIBLE SOBRE LAS ESTADÍSTICAS DE FINANZAS PÚBLICAS CON BASE EN ESTÁNDARES INTERNACIONALES?

## VENGA LE CUENTO...

Hay un espacio dedicado en la página del Ministerio de Hacienda y Crédito Público.

Puede llegar fácilmente aquí: [minhacienda.gov.co](http://minhacienda.gov.co) > GFP > EFP con base en estándares internacionales



## ¿QUÉ CARACTERÍSTICAS TIENE ESTA INFORMACIÓN?



### FUENTE PRINCIPAL

#### Información contable del CHIP



El principal insumo es la información contable que recopila la Contaduría General de la Nación (CGN) a través del CHIP (Consolidador de Hacienda e Información Pública).

### DESDE 2018

#### En el MFMP y ante el FMI



Se presentan en el Marco Fiscal de Mediano Plazo y se remiten al Fondo Monetario Internacional acercando a Colombia a los estándares estadísticos internacionales.

### EN CONSTRUCCIÓN

#### Cifras preliminares



La metodología para la generación de estas estadísticas aún continúa en construcción. Por eso se denominan preliminares.



## ¿Y EN QUE TIPOS DE FORMATO SE PRESENTA LA INFORMACIÓN?

### BOLETÍN TRIMESTRAL

Contexto y análisis

Son documentos que acompañan las cifras con análisis. Le explican qué está haciendo el Gobierno con los recursos y cómo leer los datos.

Último boletín: Tercer Trimestre 2025

### LA INFORMACIÓN SE PUBLICA DE TRES FORMAS. CADA UNA TIENE UN PROPÓSITO DISTINTO:

#### TABLERO INTERACTIVO

Explore los datos

Una vista interactiva de la información. Puede filtrar y explorar los datos como quiera, con indicaciones que ayudan a entender cada concepto.

Tablero

#### SERIE HISTÓRICA

Más allá del último boletín

No se quede solo con la información del último boletín. Hay cifras trimestrales y anuales disponibles desde el inicio de la serie.

[minhacienda.gov.co/gfp/series](http://minhacienda.gov.co/gfp/series)

## ¿QUIERE PROFUNDIZAR?

### ESTOS RECURSOS LE PUEDEN AYUDAR:

#### DOCUMENTOS METODOLÓGICOS ¿LOS DATOS LE PARECEN DIFÍCILES?

ESTO ES PARA USTED.



Si quiere entender cómo se construyen estas cifras o simplemente saber de dónde vienen consulte los documentos metodológicos. Están escritos para ayudarle, no para confundirle.

#### GUÍA METODOLÓGICA

¿Cómo se construyen los datos?

[minhacienda.gov.co/guia-metodologica-efpbd\\_vf](http://minhacienda.gov.co/guia-metodologica-efpbd_vf)

#### FICHA METODOLÓGICA

Resumen del marco técnico

[minhacienda.gov.co/ficha-metodologica-efpbd\\_vf](http://minhacienda.gov.co/ficha-metodologica-efpbd_vf)

#### MANUAL DE USO

¿Cómo entender y usar los datos?

[minhacienda.gov.co/manual-uso-efp](http://minhacienda.gov.co/manual-uso-efp)

#### METADATOS

Información Técnica adicional

[minhacienda.gov.co/metadatos](http://minhacienda.gov.co/metadatos)

## INFOGRAFÍAS Y MFMP

### ¿LE GUSTÓ ESTO? HAY MÁS.

Hay otras infografías con las que puede seguir aprendiendo sobre estas cifras. Además, cada año estas estadísticas aparecen en el Marco Fiscal de Mediano Plazo (MFMP) el documento donde el Gobierno explica a dónde va la plata. No se lo pierda.

#### INFOGRAFÍAS

Aprenda más sobre las EFP

[minhacienda.gov.co/infografias](http://minhacienda.gov.co/infografias)

#### MFMP

Las EFP en el Marco Fiscal

[minhacienda.gov.co/publicaciones-en-el-marco-fiscal](http://minhacienda.gov.co/publicaciones-en-el-marco-fiscal)

#### DIRECTORIO DE ENTIDADES

Cobertura del Gobierno General

[minhacienda.gov.co/Directorio](http://minhacienda.gov.co/Directorio)

## ¿SABÍA QUE NUESTROS DATOS LLEGAN HASTA EL FMI?

### COLOMBIA EN EL MUNDO HASTA ALLÁ LLEGAN NUESTROS DATOS

### ¿QUIERE COMPARAR A COLOMBIA CON OTROS PAÍSES?

**Puede hacerlo:** nuestras estadísticas se reportan al Fondo Monetario Internacional desde 2018, junto con las de decenas de países. Así que, si la curiosidad le da, explore.

[data.imf.org](http://data.imf.org) — Government Finance Statistics

## ¿POR DÓNDE EMPEZAR?

Si es la primera vez que visita este espacio, le recomendamos dos cosas:

#### OPCIÓN 1

#### Descargue el último boletín

Es el punto de entrada más amigable. Tiene análisis, contexto y los datos más recientes explicados en lenguaje accesible.

Último boletín: Segundo Trimestre 2025

#### OPCIÓN 2

#### Explore el tablero interactivo

Si prefiere ver los datos usted mismo y filtrarlos a su gusto, el tablero es para usted. Intuitivo y sin necesidad de descargar nada.

[minhacienda.gov.co/gfp/series](http://minhacienda.gov.co/gfp/series)



## ¿TIENE DUDAS? ESCRÍBANOS

Si tiene preguntas sobre los datos o la metodología, puede contactar al equipo de Gestión Financiera Pública del MHCP.

[Subcomite.efp@minhacienda.gov.co](mailto:Subcomite.efp@minhacienda.gov.co)

