

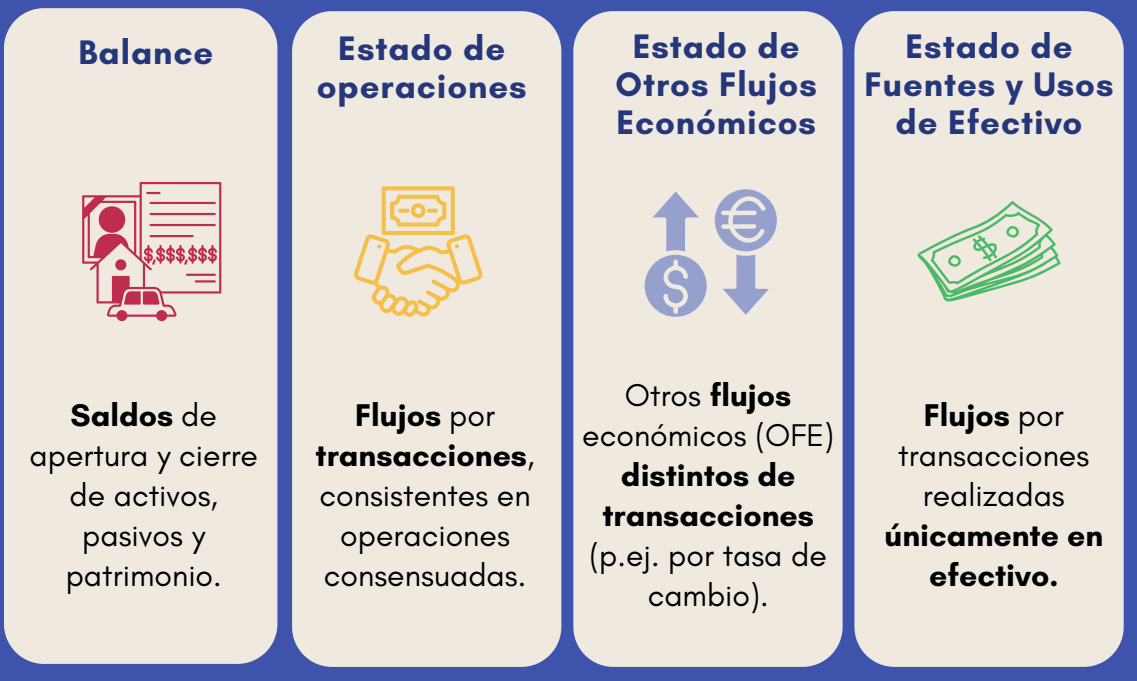


LAS EFP SE PRESENTAN EN UN MARCO ANALÍTICO, ¿SABE QUÉ ES ESO?

VENGA LE CUENTO...

El **marco analítico** es una estructura conceptual y metodológica que **organiza, clasifica y presenta** la información fiscal de manera coherente

SU NÚCLEO BÁSICO ESTÁ INTEGRADO POR 4 ESTADOS FINANCIEROS



ESTE MARCO ANALÍTICO TIENE COHERENCIA VERTICAL Y HORIZONTAL



Coherencia Vertical

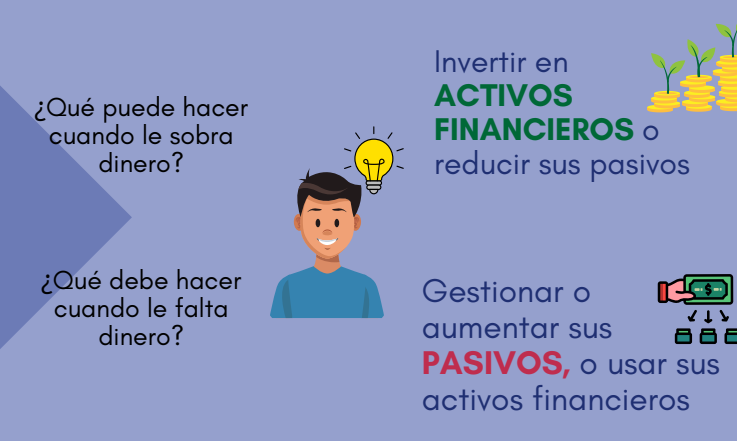
Las necesidades de endeudamiento se equiparan con sus respectivas fuentes de financiamiento.

Coherencia Horizontal Los **FLUJOS** por transacciones y OFE explican las variaciones en los **SALDOS** de activos, pasivos y patrimonio.

¿QUÉ SON LAS NECESIDADES DE ENDEUDAMIENTO?



¿CUÁLES SON LAS FUENTES DE FINANCIAMIENTO?



Aunque el Marco Analítico está diseñado para que sean iguales, cuando estos indicadores difieren se tiene:

DISCREPANCIA ESTADÍSTICA

Necesidades de Endeudamiento

Fuentes de Financiamiento

¿Y CUÁL ES LA UTILIDAD DEL MARCO ANALÍTICO?

